

- * Systemklæber til ERFURT Klima-Tec Pro KV 600
- * Til glatte og let strukturerede underlag
- * Høj klæbeevne
- * Åbningstid på 20 minutter

ERFURT KLIMA-TEC SYSTEMKLÆBER SR2

PRODUKTBESKRIVELSE

Anvendelsesområde

Systemklæber til opsætning af ERFURT Klima-Tec Pro KV 600 på glatte og let strukturerede underlag.

Materialebasis

Specialudviklet dispersionsklæber baseret på polyvinylacetat-polymer.

MAL-kode (1993)

00-1

Emballage

18 kg. spand

Opbevaring

Opbevares køligt og frostfrit samt beskyttet mod direkte sol i tæt lukket emballage.

Holdbarhed i original lukket emballage er min. 2 år.

Beskyttelsesanvisninger

Der henvises til 16 pkts. leverandør-brugsanvisning (sikkerhedsdatablad).

EGENSKABER

- * Stor klæbeevne
- * Let og smidig påføring med rulle
- * Kan påføres med airless-sprøjte
- * Enkel, hurtig og ren forarbejdning
- * Optimal vedhæftning til underlaget
- * Stor vådklæbeevne
- * Stor tapetseringsikkerhed
- * 20 minutters åbningstid
- * Indeholder ikke tungmetalforbindelser
- * Diffusionsåbenhed efter EN ISO 12572 svarer alt efter systemopbygning til diffusionsekivalent luftlagstykkelse på 0,07 m

FORARBEJDNING

Egnet underlag

Kan anvendes på alle bæredygtige glatte og let strukturerede underlag.

Underlaget skal være tørt, rent og fast. Ikke hæftende behandlinger fjernes. Større højdeforskelle i strukturen udlignes ved spatling.

Forbrug

0,3-0,5 kg/m² afhængig af underlaget.

Forarbejdningstemperatur

Min. 10°C for materiale, luft og underlag.

Åbningstid

Ca. 20 minutter under normale temperatur- og fugtighedsbetingelser.

Påføring

Ved opsætning på glatte og let strukturerede underlag anvendes ERFURT Systemklæber SR2, som påføres ensartet på den bærende overflade med langhåret rulle.



Opklæbning

ERFURT Klima-Tec Pro KV 600 opsættes lodret og i stød. Beklædningen lægges med den fildede side i klæberlaget, hvorefter der glattees med en tapetspartel eller rulle så blærer fjernes, klæberens fordeles ensartet og der opnås et plant underlag.



Tørretid

Det opsatte ERFURT Klima-Tec Pro KV 600 kan efterbehandles efter min. 12 timers tørring ved 20°C og 65% RF.

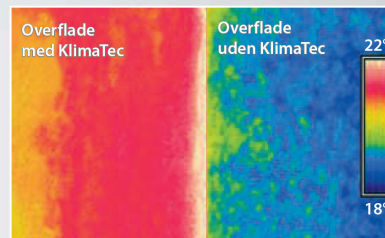
Rengøring

Straks efter brug med vand.

ERFURT KlimaTec® Pro KV 600

Energooptimerende vægbehandling mod kolde ydervægge

DATABLADE



- * Energibesparende vægbeklædning
- * Underlag for tapet
- * Forebygger skimmel

ERFURT KLIMA-TEC PRO KV 600

PRODUKTBEKRIVELSE

Anvendelsesområde

Vægbehandling, der giver hurtigere rumopvarmning og derved sparer energi.

Hvis ERFURT Klima-Tec Pro KV 600 anvendes skimmelpreventivt skal skimmelangreb være fjernet fagligt korrekt lige som årsagen skal være imødegået.

Materialebasis

4 mm tyk glat vægbeklædning fremstillet i dobbeltlags system med specielle tekstilfibre.

Mål

Rullelængde: 15 x 1 meter
Vægt: Ca. 600 g/m³

EGENSKABER

- * Op til 75% hurtigere opvarmning
- * Lydabsorberende (ubehandlet)
Absorptionsgrad $\alpha = 0,20$
- * Skimmelforebyggende
- * Diffusionsåbenhed jf. DIN EN ISO 12 572 (opbyg. med klæber SR2)
Sd: 0,06 m
- * Diffusionsåbenhed jf. DIN EN ISO 12 572 (opbyg. med klæber SR4)
Sd: 0,54 m
- * Brandklasse "E" jf. EN 13501-1 svarende til B2 (DIN 4102-1)
- * Dimensionsstabil og revneoverbyggende
- * Optimalt tapetunderlag
- * Indeholder ikke tungmetaller eller formaldehyd

FORARBEJDNING

Egnet underlag

ERFURT Klima-Tec Pro KV 600 kan anvendes på alle indvendige, tapetserbare overflader.

Ikke hæftende behandlinger fjernes.

Udvendige hjørner

Til udførelse af skarpe udvendige hjørner anvendes hjørneprofil.

Klæbervalg

Ved opsætning på glatte og let strukturerede underlag anvendes ERFURT Systemklæber SR2, som påføres ensartet på den bærende overflade med langhåret rulle.

Ved opsætning på mellem- til groft strukturerede underlag anvendes ERFURT Systemklæber SR4, som påføres ensartet og på tværs af baneretningen på den bærende overflade med tandspartel (B2 eller C3 afhængig af underlaget)

Opklæbning

ERFURT Klima-Tec Pro KV 600 opsættes lodret og i stød. Beklædningen lægges med den fildede side i klæberlaget, hvorefter der glattes med en tapetspartel eller rulle så blærer fjernes, klæberens fordeles ensartet og der opnås et plant underlag.

Overskydende beklædning langs lofter, fodlister, vinduer etc. trykkes ind i hjørnet med en kunststoftpartel og bortskæres med en krumklinget kniv.

Beklædningen må ikke opsættes med overlap.

Evt. folder/knæk i beklædningen - opstået under lagring, transport eller opsætning påvirker ikke produktets funktion. Efter tørring og tapetsering, vil de som regel være usynlige.

Efterbehandling

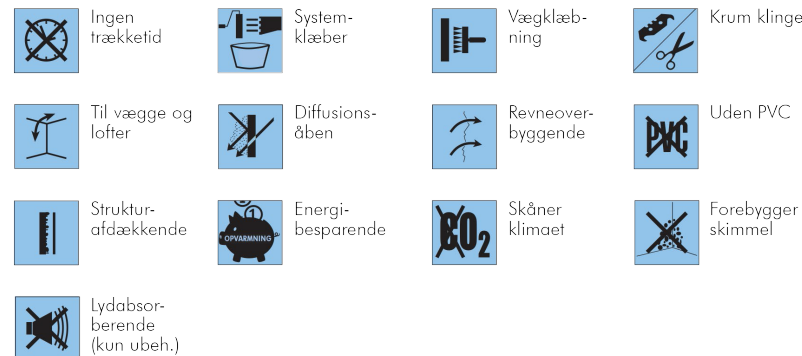
ERFURT Klima-Tec Pro KV 600 kan efter min. 12 timers tørring overtapetseres med alle typer tapet, glasfilt eller glasvæv.

Ved overtapetsering med glat tapet, anbefales det at samlingen forstærkes med selvklevende armeringstape.

Ved efterfølgende tapetsering bør banerne forskydes i forhold til de underliggende baner, så gennemgående samlinger undgås.

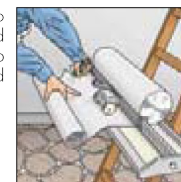
Ved enhver efterbehandling følger lydabsorptionsgraden denne behandling.

PRODUKTFORDELE



FORARBEJDNING

1. ERFURT Klima-Tec Pro KV 600 tilskræres med tillæg og rulles op med undersiden udad



4. Banerne afskæres langs hjørner og kanter og næste bane stødes helt ind til. Til udvendige hjørner anvendes hjørneprofil.

- 2a. Ved glatte og mellemstrukturerede underlag mættes underlaget med Systemklæber SR2 i banebredden med langhåret malerrulle.



5. Overskydende tapet bortskæres med krum- eller trapezklinge og spartel.

- 2b. Ved mellem- til groft strukturerede underlag påføres Systemklæber SR4 ensartet med tandspartel (B2 eller C3 alt efter underlag) direkte på underlaget og på tværs af baneretning.



6. ERFURT Klima-Tec Pro KV 600 kan efter tørring tapetseres. Opsæt forskudt så gennemgående samlinger undgås.

3. ERFURT Klima-Tec Pro KV 600 opsættes traditionelt i stød med den fildede side i den fugtige systemklæber.

